

FBK PAC Series

Elektrisk motvikt • 4 hjul
80 volts växelström • **2.0 - 3.5 ton**

FB20K PAC
FB25K PAC
FB30K PAC
FB35K PAC

Lika kraftfull som diesel... men utan avgaserna

Tack vare växelströmstekniken arbetar denna serie utomordentligt jämnt, tyst, effektivt och - framför allt - **kraftfullt**. Den lämpar sig för både inomhus- och utomhusbruk och är idealisk för krävande situationer där styrkan och hastigheten hos en förbränningsmotor behövs men avgaser och buller inte kan accepteras. Allt hos denna truck har konstruerats för lång livslängd och låga driftskostnader. Dessutom är

den skyddad mot fukt och damm, och klarar alltså även påfrestande förhållanden.

FBK PAC delar många av de prisbelönta egenskaperna hos sina gamla beprövade föregångare. Dit hör komfort, sikt, kontroll, energisnålhet, enkel service, snabb felsökning... och möjlighet att programmeras utan speciella verktyg, alltefter den enskilde föraren och den enskilda tillämpningen.

Ram och kaross

- **Robust ram** med exceptionell hållbarhet under alla arbetsförhållanden.
- **Nätta mått** - tillsammans med känslig styrning och god stabilitet - gör trucken ytterst manövrerbar och högproduktiv, även i trånga utrymmen och på ojämn mark.
- **Låg tyngdpunkt** betyder stabil, säker drift.

Stativ och gaffel

- **Exceptionellt synfält** - tack vare den revolutionerande, höghållfasta frisiktsmasten, som maximerar förarens säkerhet och effektivitet.

Drivning

- **Kraftig växelströmsmotor för drivningen** ger högt vridmoment - även vid höga hastigheter - för snabb acceleration, goda rampegenskaper och jämn, tyst kontrollerad drift.
- **Kontrollerad bakåtlutning** - och utmärkta rampegenskaper - ger säker och effektiv användning på slutningar.
- **Energisnål växelströmsmotor** - tillsammans med högeffektiv energiåteranvändning genom stark regenerativ bromsning - betyder långa skift och kortare uppladdning.
- **Inkapslad drivmotor** skyddar motorkomponenterna mot fukt och damm - för tillförlitligt arbete i krävande miljöer.
- **Pneumatiska superelastiska däck** rullar smidigt på många olika underlag - idealiska för såväl inomhusbruk som utomhusbruk.

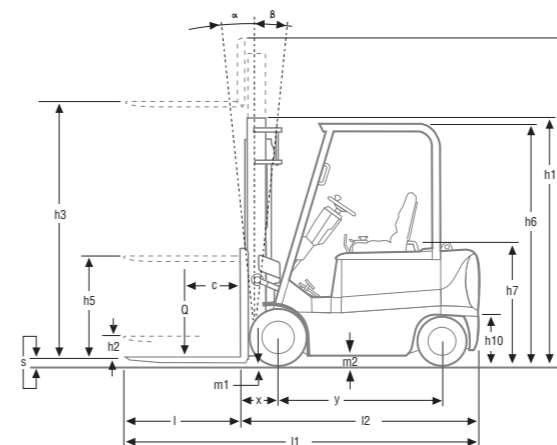


FBK PAC Series

Elektrisk motvikt • 4 hjul

80 volts växelström • 2.0 - 3.5 ton

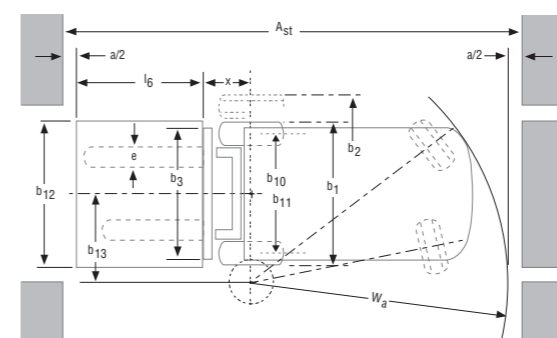
Egenskaper						
1.1	Tillverkare (förkortning)			Mitsubishi	Mitsubishi	Mitsubishi
1.2	Tillverkarens modellbenämning			FB20K PAC	FB25K PAC	FB30K PAC
1.3	Kraftkälla: (batteri, diesel, gasol, bensin)			Batteri	Batteri	Batteri
1.4	Operatörstyp: gående, stående eller sittande förare			Sittande	Sittande	Sittande
1.5	Lastkapacitet	Q	(kg)	2000	2500	3000
1.6	Tyngdpunktsavstånd	c	(mm)	500	500	500
1.8	Lastavstånd, hjulaxel till gaffelpets	x	(mm)	426	426	490
1.9	Hjulbas	y	(mm)	1520	1520	1690
Vikt						
2.1	Truckens vikt, utan last / inklusive batteri (simplexstativ, lägsta lyfthöjd)		kg	4163	4378	4941
2.2	Axelbelastning med maximal last, fram/bak (simplexstativ, lägsta lyfthöjd)		kg	5263 / 900	6190 / 688	7360 / 580
2.3	Axelbelastning utan last, fram/bak (simplexstativ, lägsta lyfthöjd)		kg	2046 / 2117	2164 / 2214	2595 / 2346
Hjul, drivlina						
3.1	Hjultyp: V=solida, L=pneumatiska, SE=solida pneumatiska - fram/bak			SE / SE	SE / SE	SE / SE
3.2	Däckdimensioner, fram			23x9-10	23x9-10	28x9-15
3.3	Däckdimensioner, bak			18x7-8	18x7-8	18x7-8
3.5	Antal hjul, fram/bak (x=drivande)			2x / 2	2x / 2	2x / 2
3.6	Spårvidd (hjulens mitt), fram	b10	(mm)	990	990	990
3.7	Spårvidd (hjulens mitt), bak	b11	(mm)	898	898	898
Dimensioner						
4.1	Stativlutning, fram/back	α/β	$^\circ$	6/8	6/8	6/8
4.2	Höjd med nedsänkt stativ (se tabell)	h1	(mm)	2142	2142	2155
4.3	Frilyft (se tabell)	h2	(mm)	100	100	100
4.4	Lyfthöjd (se tabell)	h3	(mm)	3300	3300	3270
4.5	Total höjd med stativet upplyft	h4	(mm)	4355	4355	4325
4.7	Höjd till skyddstakets översida	h6	(mm)	2200	2200	2250
4.8	Förarsätets höjd	h7	(mm)	1105	1105	1155
4.12	Bogseringskopplingens höjd	h10	(mm)	-	-	-
4.19	Totallängd	l1	(mm)	3319	3344	3592
4.20	Längd till bakkant (inkl. gaffeltjocklek)	l2	(mm)	2249	2274	2522
4.21	Största bredd	b1/b2	(mm)	1190	1190	1230
4.22	Gaffeldimensioner (tjocklek, bredd, längd)	s / e / l	(mm)	40x110x1070	40x110x1070	45x125x1070
4.23	Gaffelenhet enligt DIN 15 173, A/B/nr			2A	2A	3A
4.24	Gaffelenhetens bredd	b3	(mm)	1000	1000	1000
4.31	Markfrigång under stativ, med last	m1	(mm)	110	110	117
4.32	Markfrigång mitt på hjulbasen, med last (sänkta gafflar)	m2	(mm)	120	120	130
4.33	Arbetsbredd i gång med 1000 x1200 mm pallar, på tvåren	Ast	(mm)	3576	3596	3870
4.34	Arbetsbredd i gång med 800 x1200 mm pallar, på tvåren	Ast	(mm)	3376	3396	3670
4.35	Vändradie	Wa	(mm)	1950	1970	2180
4.36	Minimivstånd mellan vridcentrum	b13	(mm)	-	-	-
Prestanda						
5.1	Körhastighet, med/utan last		km/h	20.0 / 20.0	20.0 / 20.0	20.0 / 20.0
5.2	Lyfthastighet, med/utan last		m/s	0.55 / 0.65	0.50 / 0.65	0.45 / 0.60
5.3	Sänkhastighet, med/utan last		m/s	0.50 / 0.50	0.50 / 0.50	0.50 / 0.50
5.5	Beräknad dragkraft i kroken, med/utan last		N	8600 / 8850	8400 / 8900	7500 / 8050
5.6	Maximal dragkraft i kroken, med/utan last (5 min låg intermittens)		N	12650 / 12750	12200 / 12700	11000 / 11600
5.7	Lutningsgrad, med/utan last		%	18.7 / 29.4	16.5 / 27.9	12.7 / 22.1
5.8	Maximal lutningsgrad, med/utan last		%	20.9 / 32.9	18.5 / 31.1	14.2 / 24.6
5.9	Accelerationstid (10 meter) med/utan last		s	4.1 / 3.6	4.3 / 3.7	5.1 / 4.5
5.10	Arbetsbromsar (mekaniska/hydrauliska/elektriska/pneumatiska)			Hydraulisk	Hydraulisk	Hydraulisk
Emotorer						
6.1	Drivmotorkapacitet (60 min. låg intermittens)		kW	14.5	14.5	14.5
6.2	Lyftmotoreffekt vid 15 % intermittensfaktor		kW	20.0	20.0	20.0
6.3	Batteri enligt DIN 43 531/35/36 A/B/C/nr			43.536A	43.536A	43.536A
6.4	Batterispänning/kapacitet vid 5-timmars laddning		V / Ah	80 / 600	80 / 600	80 / 750
6.5	Batterivikt		kg	1385	1385	1872
Övrigt						
8.1	Typ av körreglering			MOSFET variable	MOSFET variable	MOSFET variable
8.2	Maximalt arbetstryck för aggregat		bar	185	185	185
8.3	Oljeflöde för redskap/tillbehör		l/min			
8.4	Ljudnivå, medelvärde vid förarens öra (EN12053)		dB(A)			
8.5	Bogseringskopplingens utförande / DIN-typ, artikelnr					



- h1 Höjd med sänkt mast
- h2 Standardfrilyft
- h3 Standardlyfthöjd
- h4 Höjd med höjd mast
- h5 Maximal frilyft
- Q Lyftkapacitet, nominell last
- c Tyngdpunktsavstånd

Mastprestanda och kapacitet

Masttyp	FB20K-FB25K PAC			h2 / h5 ³⁾ mm	FB20K PAC Q @ c=500 mm kg	FB25K PAC Q @ c=500 mm kg
	h3 mm	h1 mm	h4 ¹⁾²⁾ mm			
Simplex	2000 ⁴⁾	1495	3055	100	2000	2500
	2570 ⁴⁾	1790	3625	100	2000	2500
	3000 ⁴⁾	1995	4055	100	2000	2500
	3300 ⁴⁾	2145	4355	100	2000	2500
	3740	2410	4795	100	2000	2500
	4100	2590	5155	100	2000	2500
	4500	2800	5555	100	2000	2475
	5000	3050	6055	100	2000	2400
	5500	3300	6555	100	1975	2300
	6000	3550	7055	100	1700	1850
Duplex	3000 ⁴⁾	1995	4055	940	2000	2500
	3300 ⁴⁾	2145	4355	1090	2000	2500
	3700	2410	4755	1355	2000	2500
	4020	2590	5075	1535	2000	2500
Triplex	3730 ⁴⁾	1805	4785	750	2000	2500
	4030 ⁴⁾	1905	5085	850	2000	2500
	4300 ⁴⁾	1995	5355	940	2000	2500
	4750 ⁴⁾	2145	5805	1090	2000	2400
	5060	2265	6115	1210	2000	2325
	5500	2410	6555	1355	1950	2250
	5990	2590	7045	1535	1850	2075
	6500	2850	7555	1795	1525	1675
	7000	3050	8055	1995	1200	1350



- Ast = Wa + x + l6 + a
- Ast = Bredd arbetsgång
- Wa = Vändradie
- a = Säkerhetsavstånd = 2 x 100 mm
- l6 = Palllängd (800 or 1000 mm)
- b12 = Pallbredd (1200 mm)

Masttyp	FB30K PAC					FB35K PAC				
	h3 mm	h1 mm	h4 ¹⁾²⁾ mm	h2 / h5 ³⁾ mm	Q @ c=500 mm kg	h3 mm	h1 mm	h4 ¹⁾²⁾ mm	h2 / h5 ³⁾ mm	Q @ c=500 mm kg
Simplex	2000 ⁴⁾	1530	3055	100	3000	2000 ⁴⁾	1460	3055	100	3500
	2560 ⁴⁾	1810	3615	100	3000	2570 ⁴⁾	1740	3625	100	3500
	3030 ⁴⁾	2045	4085	100	3000	3000 ⁴⁾	2180	4055	100	3500
	3270 ⁴⁾	2165	4325	100	3000	3300 ⁴⁾	2300	4355	100	3500
	3700	2430	4755	100	3000	3720	2510	4775	100	3500
	4000	2610	5055	100	3000	4000	2765	5055	100	3500
	4500	2870	5555	100	2900	4500	3010	5555	100	3425
	5000	3120	6055	100	2800	5000	3260	6055	100	3300
	5500	3370	6555	100	2700	5500	3510	6555	100	3200
	6000	3635	7055	100	2600	6000	3760	7055	100	2875
Duplex	3000 ⁴⁾	2035	4055	980	3000	3010 ⁴⁾	2180	4065	1125	3500
	3250 ⁴⁾	2165	4305	1110	3000	3300 ⁴⁾	2300	4355	1245	3500
	3700	2430	4755	1375	3000	3720	2625	4775	1570	3500
	4010	2610	5065	1555	3000	4000	2765	5055	1710	3500
Triplex	3690 ⁴⁾	1825	4745	770	3000	3730 ⁴⁾	1940	4785	885	3500
	3990 ⁴⁾	1925	5045	870	3000	4010 ⁴⁾	2060	5065	1005	3500
	4320 ⁴⁾	2045	5375	990	2900	4390 ⁴⁾	2180	5445	1125	3425
	4700 ⁴⁾	2165	5755	1110	2825	4700 ⁴⁾	2300	5755	1245	3350
	5060	2285	6115	1230	2750	5030	2445	6085	1390	3275
	5450	2430	6505	1375	2675	5580	2625	6635	1570	3150
	5970	2610	7025	1555	2575	6000	2765	7055	1710	3050
	6470	2870	7525	1815	2475	6510	2940	7565	1885	2725
	7000	3070	8055	2015	2000	7000	3135	8055	2080	2100

- 1) Måtten h4 för simplexmast utan laststöd är annorlunda än värdet i tabellen. Din återförsäljare kan ge utförlig information.
- 2) Måtten h4 för duplex/triplexmast utan laststöd är annorlunda än värdet i tabellen. Din återförsäljare kan ge utförlig information.
- 3) Måtten h5 för duplex/triplexmast utan laststöd är annorlunda än värdet i tabellen. Din återförsäljare kan ge utförlig information.
- 4) Master med h1 är lägre än skyddsbågens höjd.

Batteritrymme

	FB20K PAC	FB25K PAC	FB30K PAC	FB35K PAC
Längd (min)	mm	718	718	863
Bredd (min)	mm	1035	1035	1035
Höjd (min)	mm	784	784	784
Min. vikt	kg	1385	1385	1872





Styrssystem

- **Hydrostatisk servostyrning** ger exakt kontroll med minimal ansträngning.
- **Likströmsstyrmotor utan borstar** - den effektivaste motorenheten för detta slags tillämpningar - med en perfekt balans mellan effektivitet och ekonomi.

Bromsar

- **Högeffektiv regenerativ bromsning** ger effektiv kontroll och minskat bromsslitage.
- **Delvis inkapslade trumbromsar** säkerställer effektivitet, tillförlitlighet och lång livslängd för komponenterna.

Hydraulik

- **Kraftfull hydraulisk växelströmsmotor** med ett högt vridmoment för snabb men smidig - och samtidigt kontrollerad - lyftning och sänkning.

Elektriska system och kontrollsystem

- **Avancerad MOSFET-styrenhet** reglerar acceleration, körhastighet, lyft/sänkhastighet och bromsning på basis av belastning, tillämpning och förare - för ökad mångsidighet.
- **Prestandainställning** - inklusive förinställningslägen - möjliggör omedelbar programmering utan specialverktyg.
- **Timerprogrammering** ställer in sätesomkopplare och 'snackinställning' till önskade värden.

- **Inbyggd diagnos och inbyggt felminne** håller operatören och serviceteknikern underrättade om eventuella problem, snabbar upp servicen och förhindrar skada.

- **Modulär styrenhetsuppbyggnad** medger individuellt utbyte av huvudkomponenterna.

- **Omfattande belysningsystem** innefattar autobelysning - med inställbar känslighet - som slås på automatiskt på platser med dålig belysning för att säkert se och synas.

Förarplats och reglage

- **Lågt insteg** som - tillsammans med halkfria ytor och handtag - ger säker in- och urstigning på bägge sidor.
- **Heljusterbart säte med komplett upphängning** - med höftstöd och bälte - som håller föraren säker, komfortabel och alert också under de allra längsta arbetspassen.
- **Sätesöverdrag** i vinyl lätt att torka av.
- **Förarvänliga fingertoppsreglage** och ergonomiskt utformad arbetsplats minskar förarens trötthet och förbättrar precisionen.

- **Tydlig display** uppmärksammar förare och servicetekniker på eventuella problem - vilket bidrar till att undvika skador och befrämjar underhållet.

Övriga funktioner

- **Långt serviceintervall** - 500 timmar - minskar stilleståndstiderna och underhållsräkningarna.
- **RapidAccess-funktioner** ger snabb och enkel åtkomst till alla områden för kontroller och underhåll.

Tillval

- Ljudlarm vid backning
- Fjädrande tygstol
- Fram och back i pedal
- Spänningsomvandlare
- Kit för färdljus



när
tillförlitlighet
betyder **allt**

Den prisbelönta* serien gaffeltruckar och lagerutrustning från Mitsubishi har utvecklats för exceptionella prestanda och reell valuta för pengarna. De är byggda till en högre specifikation för att maximera produktivitet och ge verklig driftsäkerhet - oavsett användningsområde.

Detta är helt i linje med vad man kan förvänta sig från ett av världens största företag i teknikens framkant, som aldrig kan tänka sig att kompromissa med prestanda, kvalitet och driftsäkerhet.

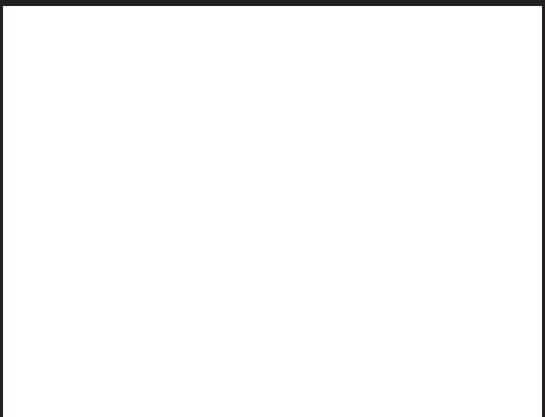
Det betyder att vi ensamma kan uppfylla hela 98 % av alla dina hanteringsbehov, och erbjuda många olika konkurrenskraftiga finansieringsalternativ, bland annat kontantköp, uthyrning och leasing.

Din lokala återförsäljare kan lotsa dig till exakt rätt produkt för ditt användningsområde... och din budget.

Eftersom vi inser hur mycket du förlitar dig på din Mitsubishi-truck har du dessutom bästa möjliga kundstöd i ryggen.

Genom ett nätverk av noggrant utvalda återförsäljare kan vi erbjuda program för kvalitetsunderhåll och kundtjänst, inklusive ett antal garantier som ger extra säkerhet. Alla distributörer lagerför ett omfattande sortiment reservdelar, godkända av Mitsubishi. De backas upp av ett centrallager som lagerför bokstavigt talat miljontals delar, och som i 97 % av fallen kan hämta de delar du behöver direkt från lagerhyllan. Med andra ord, vid problem kan din gaffeltruck så gott som alltid åtgärdas omedelbart.

* Mitsubishi Forklift Trucks har erhållit **fyra** olika utmärkelser av Fork Lift Truck Association för framstående egenskaper inom områdena **Ergonomi**, **Miljö** och **Innovation**.



CSwSM0736 (09/08)
© 2008 MCFE
Printed in The Netherlands

mitforklift@mcf.nl
www.mitforklift.com

NOTE: Performance specifications may vary depending on standard manufacturing tolerances, vehicle condition, types of tyres, floor or surface conditions, applications or operating environment. Trucks may be shown with non-standard options. Specific performance requirements and locally available configurations should be discussed with your distributor of Mitsubishi forklift trucks. Mitsubishi follows a policy of continual product improvement. For this reason, some materials, options and specifications could change without notice.